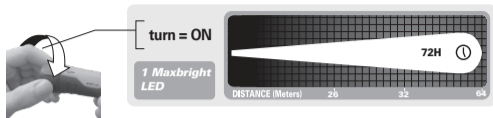


## Operation

## Fonctionnement

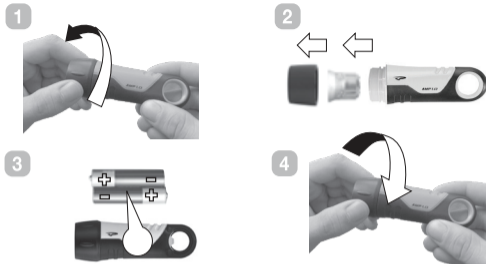


• Princeton Tec calculates total burn time as the time it takes for the light source to produce a minimum of 0.25 lux at 2 meters. 0.25 lux is about the equivalent of a full moon on a clear night

• Princeton Tec calcule le temps d'illumination total comme étant la durée écoulée avant que la torche ne produise un minimum de 0,25 lux à 2 mètres. 0,25 lux est à peu près l'équivalent de la pleine lune par une nuit au ciel dégagé.

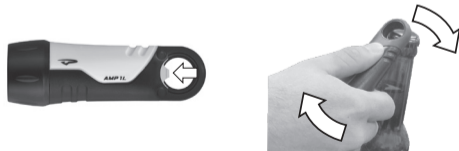
## Battery Installation

## Mise en place des piles



## Bottle opener

## Embouteiller l'ouvre-boîtes



  
**Princeton Tec**<sup>®</sup>

0117

**AMP™ 1L**  
LED FLASHLIGHT



Operating and Maintenance Instructions  
Notice d'utilisation et d'entretien  
Bedienungsanleitung

[www.princetonotec.com](http://www.princetonotec.com)

## English

### Battery Installation

See Battery Installation Diagram

- 2 AAA
- Alkaline (LR03)
- Rechargeable NiCad or NiMH

### IMPORTANT:

Remove batteries during long periods of storage. Remove exhausted batteries from light immediately.

### O-Ring

Occasionally clean and lightly lubricate the O-ring and Lens Cap threads. Use only silicone grease, never use aerosol spray lubricants.

### WARNING ▲

All plastic components are made of High-Impact resistant polycarbonate plastic. Certain forms of aerosol sprays can cause damage and void warranty. NOTE: Some battery formulations can emit hydrogen gas. This gas can create an explosion potential in sealed devices, if it is not vented or removed. The Amp 1L is equipped with a platinum catalyst to remove this gas.

### Maintenance

As with any outdoor equipment, the light should be kept clean with soap and water. Avoid getting dirt in the threads of the lens cap. If this should occur, take the light apart, remove the batteries and clean the light with soap and water, lubricate o-ring and reassemble the light.

### Troubleshooting

If the Amp 1L fails to light:

- Check the batteries for proper installation.
- Replace batteries if proper installation is confirmed.
- Check the inside of the light for water. (The seal may have been compromised) The light will resume normal operation once the water is shaken or blown out and the light is left open until completely dry. If the light has been contaminated with salt water, flush the unit with fresh water and dry as described above.

### USA Lifetime Warranty- International 10-year Warranty

Due to International regulations, Princeton Tec's lifetime warranty can only be offered to customers in the USA. Princeton Tec offers a 10-year warranty to our customers outside the USA.

FULL WARRANTY - Princeton Tec warrants this product to be free from defects in workmanship and materials under normal use for as long as you own this product. This warranty covers all of the component parts of the product except bulbs and batteries. This warranty does not cover deterioration due to normal wear or damage due to misuse, alteration, negligence, accidents or unauthorized repair. Princeton Tec will repair or replace parts which are defective in workmanship or materials. Your Authorized Princeton Tec Dealer and Princeton Tec are the only facilities authorized to repair the product. After (3) unsuccessful attempts to repair the product, you have the right to elect

replacement of the product or a refund of the purchase price less allowance for use of the product. NO INCIDENTAL OR CONSEQUENTIAL DAMAGES ARE INCLUDED IN THIS WARRANTY. (Some states do not allow the exclusion or limitation of incidental or consequential damages, so the above limitations or exclusions may not apply to you.) This warranty gives you specific legal rights, and you may also have other rights which vary from state to state.

Princeton Tec reserves the right to change product specifications without notice

### Return Policy

If your light fails to operate, follow these simple steps:

- 1) Check batteries. Replace if necessary.
- 2) Contact Princeton Tec customer service at **800-257-9080** to request an RMA number to send your light in for repair or replacement. No warranty repairs will be accepted without an RMA number.
- 3) Return the light without batteries to: **Princeton Tec, PO Box 8057 Trenton NJ 08650**. Postage due and freight collect items will not be accepted.
- 4) Upon receipt your light will be processed in about two weeks. Please allow additional time for return transportation from New Jersey

PO Box 8057  
Trenton, NJ 08650 U.S.A.  
Tel.: 609-298-9331  
Fax: 609-298-9601  
www.princetonotec.com  
© 2017 Princeton Tec



## French

### Installation des piles

Veillez vous référer au diagramme

d'installation des piles

- 2 AAA
  - Alcaline (LR03)
  - Piles rechargeables de type NiCad ou NiMH
- Princeton Tec se soucie de l'environnement et recommande le recyclage des piles. Pour plus d'informations sur le recyclage des piles, rendez-vous (en anglais) sur : [www.batteryrecycling.com](http://www.batteryrecycling.com)  
En France : <http://www.corepile.fr>

### AVERTISSEMENT:

Enlever les piles pendant les longues périodes d'inutilisation. Retirer les piles usagées de la lampe immédiatement.

Nettoyer et lubrifier légèrement le joint d'étanchéité et le filetage de la tête optique, occasionnellement.

Utiliser une graisse à la silicone, ne jamais utiliser de lubrifiant en aérosol.

### ATTENTION: ▲

Tous les composants en matière plastique sont fabriqués en polycarbonate à haute résistance aux chocs. Certains aérosols peuvent les endommager et annuler la garantie. REMARQUE : Certains types de piles peuvent dégager du gaz hydrogène, ce qui peut créer un risque d'explosion dans des appareils fermés hermétiquement s'il n'y a pas une ventilation adéquate. La torche Amp 1L est équipée d'un catalyseur au platine pour éliminer ce gaz.

### Entretien

Comme pour tout équipement d'extérieur, cette lampe doit être lavée à l'eau et au savon. Éviter de laisser la poussière et la saleté s'accumuler sur le filetage de la tête optique. Si une telle accumulation se produisait, démonter la lampe, retirer les piles et nettoyer la lampe à l'eau et au savon, lubrifier le joint d'étanchéité et remonter la lampe.

### Dépannage

- Vérifier que les piles sont bien installées.
- Si elles sont bien installées, remplacer les piles.
- Vérifier qu'il n'y a pas d'eau dans la torche. (le joint a peut-être été endommagé) La torche fonctionnera de nouveau après avoir évacué l'eau en secouant la torche ou en soufflant dedans et après avoir laissé la torche ouverte jusqu'à ce qu'elle soit complètement sèche. Si de l'eau salée a pénétré dans la torche, rincer à l'eau douce et sécher comme expliqué ci-dessus.

### Garantie à vie aux États-Unis – Garantie de 10 ans à l'international

En raison de la législation internationale, la garantie à vie de Princeton Tec ne peut être offerte qu'à la clientèle des États-Unis. Princeton Tec offre une garantie de 10 ans aux clients hors USA.

GARANTIE INTÉGRALE - Princeton Tec garantit au propriétaire de ce produit, tant qu'il le possède, que ce produit, utilisé dans le cadre d'une activité normale, ne présente pas de défauts de matériel ou de vices de fabrication. Cette garantie couvre toutes les pièces de ce produit à l'exception des piles. Cette garantie ne couvre pas les détériorations causées par l'usage normale ni les dommages provoqués par une utilisation abusive, des modifications, de la négligence, des accidents ou une réparation non agréée. Princeton Tec réparera ou remplacera les pièces présentant des défauts de matériel ou des vices de fabrication. Votre revendeur Princeton Tec agréé ainsi que Princeton Tec sont les seuls habilités à réparer le produit. Après trois (3) tentatives de réparation infructueuses, vous avez le droit, à votre convenance, de faire remplacer le produit par un article neuf ou d'obtenir le remboursement du prix d'achat, moins un forfait prenant en compte la période d'utilisation du produit. CETTE GARANTIE NE COUVRE AUCUN DOMMAGE

ACCESSOIRE OU INDIRECT. (Certaines juridictions ne permettent pas l'exclusion ou la limitation des dommages accessoires ou indirects. Par conséquent les limitations ou exclusions exprimées ci-dessus peuvent ne pas s'appliquer à votre cas.) Cette garantie vous confère des droits légaux spécifiques. Il est également possible que vous disposiez d'autres droits pouvant varier d'une juridiction à une autre.

Princeton Tec se réserve le droit de modifier les spécifications du produit sans préavis.

### Procédure de retour

Si la lampe ne fonctionne pas, suivez les étapes suivantes :

- 1) Vérifiez les piles. Remplacez-les si nécessaire.
- 2) Contactez le service d'assistance à la clientèle de Princeton Tec au **1-800-257-9080** pour demander un numéro d'autorisation de retour d'article afin de renvoyer votre lampe pour réparation ou remplacement. Veuillez indiquer le nom du modèle de votre lampe, sa date d'achat et une petite description de problème rencontré. Nous ne pourrions accepter aucun article pour réparation sous garantie s'il n'est pas accompagné d'un numéro d'autorisation de retour d'article.
- 3) Renvoyez la lampe sans les piles à : **Princeton Tec, PO Box 8057 Trenton NJ 08650, U.S.A.** Nous ne pouvons pas accepter les envois en port dû.
- 4) Après réception, comptez environ deux semaines pour que nous puissions traiter votre demande. Veuillez compter un délai supplémentaire pour le transport depuis le New Jersey.

PO Box 8057  
Trenton, NJ 08650 U.S.A.  
Tel.: 609-298-9331  
Fax: 609-298-9601  
www.princetonotec.com  
© 2017 Princeton Tec

